

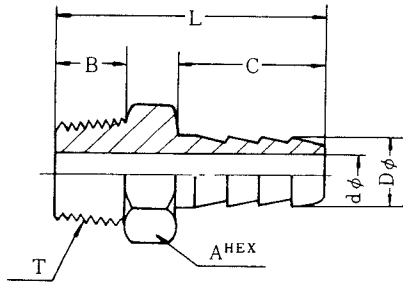
低圧、中圧ホース用継手ニップル

低圧、中圧ホース用の継手ニップルは、使用するホースにニップルのタケノコ部を押入して、ホースの外側からバンドで締付けてホースアッセンブリする専用の継手ニップルです。

ホース用継手ニップルの材質は、一般鋼 { SS400 (亜鉛メッキ) } ステンレス鋼、黄銅品と各材質を取揃えております。

PART No.101

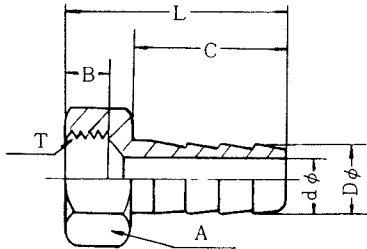
テーバーオネジホースニップル



PART No.	適用ホース 呼称サイズ	T	A ^{HEX} mm	B mm	C mm	L mm	D mm	d mm	質量 g
101-4	φ 6	R 1/8	12	10	30	47	7	4	20
101-6	φ 6	R 1/4	14	13	30	50	7	4	25
101-8	φ 8	R 1/4	14	13	30	50	9	5	28
101-9	φ 9	R 3/8	19	15	33	56	11	7	40
101-12	φ 12	R 1/2	21	18	40	68	14	9.5	75
101-15	φ 15	R 3/4	29	20	42	72	17	12.5	100
101-PT 1/2-15	φ 15	R 1/2	22	18	42	70	17	12.5	90
101-19	φ 19	R 3/4	29	20	45	75	20	15	135
101-25	φ 25	R 1	35	22	50	84	27	21.5	200
101-32	φ 32	R 1 1/4	46	25	57	96	33	27	400
101-38	φ 38	R 1 1/2	50	25	63	102	40	32	500
101-50	φ 50	R 2	63	30	70	116	52	44	900
101-65	φ 65	R 2 1/2	77	33	87	135	66	56	1100
101-75	φ 75	R 3	90	38	95	151	78	69	1800

PART No.102

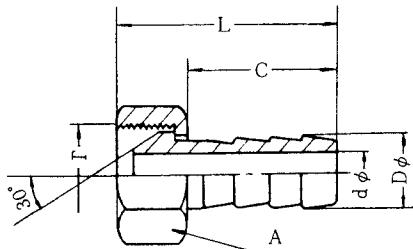
テーバーメネジホースニップル



PART No.	適用ホース 呼称サイズ	T	A ^{HEX} mm	B mm	C mm	L mm	D mm	d mm	質量 g
102-4	φ 6	Rc 1/8	14	11	30	45	7	4	25
102-6	φ 6	Rc 1/4	17	13	30	47	7	4	33
102-8	φ 8	Rc 1/4	19	13	30	47	9	5	35
102-9	φ 9	Rc 3/8	22	15	33	52	11	7	45
102-12	φ 12	Rc 1/2	26	18	40	62	14	9.5	70
102-15	φ 15	Rc 3/4	32	20	42	66	17	12.5	140
102-19	φ 19	Rc 3/4	32	20	45	69	20	15	135
102-25	φ 25	Rc 1	38	22	50	75	27	21.5	240
102-32	φ 32	Rc 1 1/4	50	26	57	88	33	27	350
102-38	φ 38	Rc 1 1/2	58	26	63	94	40	32	550
102-50	φ 50	Rc 2	71	30	70	105	52	44	850
102-65	φ 65	Rc 2 1/2	85	33	87	125	66	56	1100
102-75	φ 75	Rc 3	100	38	95	139	78	69	1800

PART No.103

袋ナット付ホースニップル

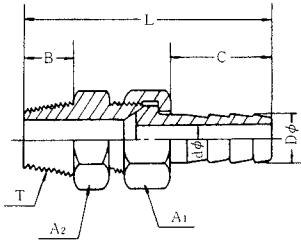


PART No.	適用ホース 呼称サイズ	T	A ^{HEX} mm	—	C mm	L mm	D mm	d mm	質量 g
103-4	φ 6	G 1/8	14		30	41.5	7	4	30
103-6	φ 6	G 1/4	17		30	45	7	4	35
103-8	φ 8	G 1/4	19		30	45	9	5	40
103-9	φ 9	G 3/8	22		33	50	11	7	50
103-12	φ 12	G 1/2	26		40	59	14	9.5	75
103-15	φ 15	G 3/4	32		42	63	17	12.5	150
103-19	φ 19	G 3/4	32		45	67	20	15	140
103-25	φ 25	G 1	38		50	73	27	21.5	250
103-32	φ 32	G 1 1/4	50		57	82	33	27	370
103-38	φ 38	G 1 1/2	58		63	91	40	31	570
103-50	φ 50	G 2	71		70	104	52	44	880
103-65	φ 65	G 2 1/2	85		87	125	66	56	1150
103-75	φ 75	G 3	100		95	135	78	69	1850



PART No.104

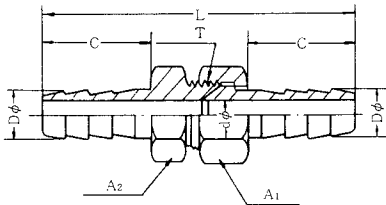
オネジ付ユニオンニップル



PART No.	適用ホース 呼称サイズ	T	A ₁	A ₂	B	C	L	D	d	質量 g
104-4	φ 6	R 1/8	14	17	11	30	62	7	4	40
104-6	φ 6	R 1/4	19	19	13	30	67	7	4	65
104-8	φ 8	R 1/4	19	19	13	30	67	9	5	68
104-9	φ 9	R 3/8	22	22	15	33	74	11	6	100
104-12	φ 12	R 1/2	26	27	18	40	88	14	9	175
104-15	φ 15	R 3/4	32	36	20	42	95	17	12	250
104-19	φ 19	R 3/4	32	36	20	45	97	20	14	285
104-25	φ 25	R 1	38	41	22	50	106	27	20	440
104-32	φ 32	R 1 1/4	50	50	25	57	125	33	26	790
104-38	φ 38	R 1 1/2	58	50	25	63	131	40	32	910
104-50	φ 50	R 2	71	63	30	70	147	52	42	1580

PART No.105

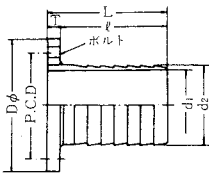
ユニオン両ニップル



PART No.	適用ホース 呼称サイズ	T	A ₁	A ₂	C	L	D	d	質量 g
105-4	φ 6	G 1/8	14	12	30	83	7	4	50
105-6	φ 6	G 1/4	19	14	30	84	7	4	60
105-8	φ 8	G 1/4	19	14	30	84	9	5	68
105-9	φ 9	G 3/8	22	19	33	93	11	6	90
105-12	φ 12	G 1/2	26	21	40	111	14	9	150
105-15	φ 15	G 3/4	32	29	42	118	17	12	250
105-19	φ 19	G 3/4	32	29	45	124	20	14	275
105-25	φ 25	G 1	38	35	50	138	27	20	450
105-32	φ 32	G 1 1/4	50	46	57	157	33	26	770
105-38	φ 38	G 1 1/2	58	50	63	169	40	34	1070
105-50	φ 50	G 2	71	63	70	192	52	42	1780

PART No.159

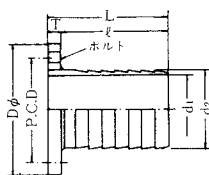
JIS5Kホース用フランジツギテ



PART No.	ホース径	D	P.C.D	T	ℓ	L	d ₁	d ₂
159-12	12.7	80	60	9	45	54	9	14
159-15	15.8	85	65	10	45	55	12	17
159-19	19.0	85	65	10	50	60	15	20.5
159-25	25.4	95	75	10	55	65	20	27
159-32	31.8	115	90	12	65	77	26	33
159-38	38.1	120	95	12	70	82	32	39.5
159-50	50.8	130	105	14	76	90	44	52
159-65	63.5	155	130	14	95	109	56	65
159-75	76.3	180	145	14	100	114	68	77.5
159-90	90	190	155	14	105	119	82	91.5
159-100	101.6	200	165	16	115	131	93	103

PART No.160

JIS10Kホース用フランジツギテ



PART No.	ホース径	D	P.C.D	T	ℓ	L	d ₁	d ₂
160-12	12.7	95	70	12	45	57	9	14
160-15	15.8	100	75	14	45	59	12	17
160-19	19.0	100	75	14	50	64	15	20.5
160-25	25.4	125	90	14	55	69	20	27
160-32	31.8	135	100	16	65	81	26	33
160-38	38.1	140	105	16	70	86	32	39.5
160-50	50.8	155	120	16	76	92	44	52
160-65	63.5	175	140	18	95	113	56	65
160-75	76.3	185	150	18	100	118	68	77.5
160-90	90	195	160	18	105	123	82	91.5
160-100	106.6	210	175	18	115	133	93	103



油圧配管用エア－抜き金具

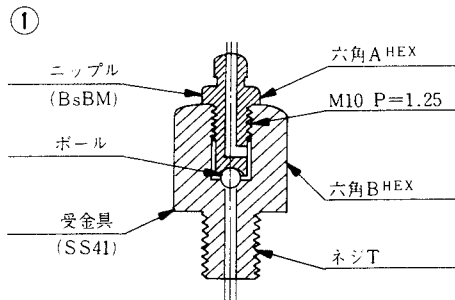
油圧配管をした場合、油を通して必ず作動前にエア－抜きをしないとけません。今迄いろいろな方法でエア－抜きが施行されていると思います。弊社では各取付状態に応じて規格化しましたので御利用願います。

六角A部をスパナでゆるめると簡単にエア－が抜けます。エア－抜きが完了しましたら締付けて頭部にゴムキャップを付けて下さい。

、 、 については受注生産となりますので、ご相談下さい。

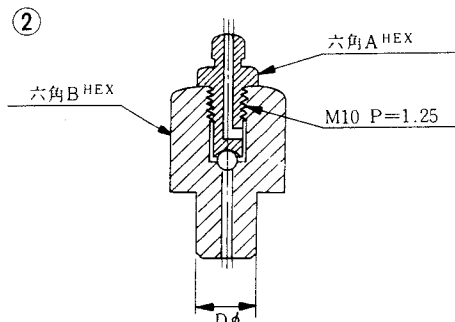
(定格圧力 21MPa)

エア－抜きニップル仕様



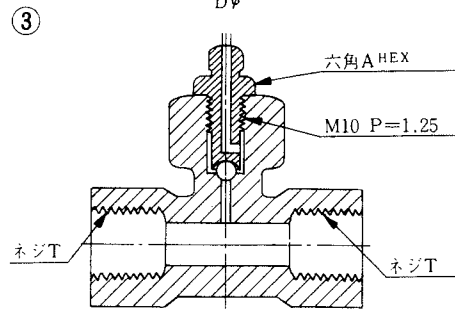
①ネジ込型 PART No. 180

部品番号	ネジT	六角A	六角B		
180-6	R $\frac{1}{8}$	10	17		
180-8	R $\frac{1}{4}$	10	17		
180-10	R $\frac{3}{8}$	10	19		



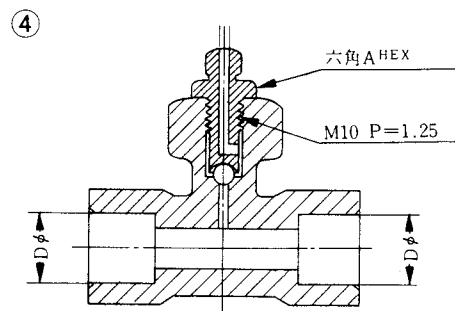
②溶接型 PART No. 181

部品番号	Dφ	六角A	六角B		
181-6	10.5	10	17		
181-8	13.8	10	17		
181-10	17.3	10	19		



③ネジ込チー型 PART No. 182 (ネジTは1 $\frac{1}{2}$ 以上も出来ます)

部品番号	ネジT	六角A		
182-6	Rc $\frac{1}{8}$	10		
182-8	Rc $\frac{1}{4}$	10		
182-10	Rc $\frac{3}{8}$	10		
182-15	Rc $\frac{1}{2}$	10		
182-20	Rc $\frac{3}{4}$	10		
182-25	Rc 1	10		
182-32	Rc1 $\frac{1}{4}$	10		



④溶接チー型 PART No. 183 (Dφは1 $\frac{1}{2}$ 以上も出来ます)

部品番号	Dφ	六角A		パイプ径
183-6	10.9	10		10.5($\frac{1}{8}$ "
183-8	14.3	10		13.8($\frac{1}{4}$ "
183-10	17.8	10		17.3($\frac{3}{8}$ "
183-15	22.2	10		21.7($\frac{1}{2}$ "
183-20	27.7	10		27.2($\frac{3}{4}$ "
183-25	34.5	10		34.0(1"
183-32	43.2	10		42.7(1 $\frac{1}{4}$ "



ABAホースクリップ

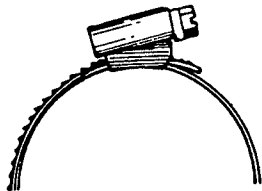
ABAホースクリップは、スウェーデンABA bolagen 社で、1939年に開發生産されたものです。高品質のスウェーデン鋼を材料とし、卓抜した設計構造と厳格な品質管理により生産されたABA ホースクリップは、今日では世界の60数カ国に輸出され、ますます評価を高めています。

ABAホースクリップは、下記に示すあらゆる産業のホース継手として利用されています。

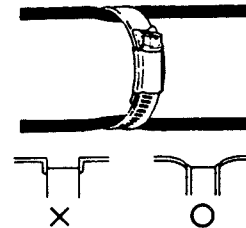
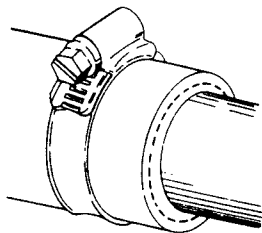
自動車、船用モーター、電気産業、洗濯機、ガス、LPG、溶接機器、エアーコンプレッサー、クレーン、ポンプ、包装、鉄道、造船etc

特 徴

1. 厳選された品質のスウェーデン鋼を使用しています。
- 2.ハウジング、スクリュー、バンドの3点部品で組立てられています。
- 3.すべての部品は完全に耐腐食処理が施されています。
- 4.すべての部品は、同類の規格の材質を使用しているため、異質金属性腐食の発生はありません。
- 5.ホースクリップの取りつけた標準工具で簡単に作業でき、特別の準備は不要です。
- 6.ホースの圧力変動に対し、ホースクリップがこわれずに、時には熱変化によるパイプの膨張にも耐える強度をもっています。
- 9.締めつけ力は、ハウジングからの距離に関係なく、ホース周辺に均等に作用します。
- 10.あらゆる条件下でも振動に影響れないよう、ネジ溝角度を6°にすることで解決しました。
- 11.バンドエッジにRをつけることにより、バンドの両端がホースに食いこみ損傷することを防止しました。



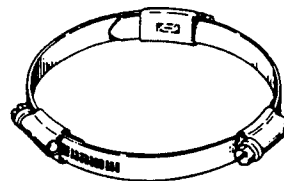
- 7.ホースクリップのバンドは、使用中にも、もとの径と形状に復原する弾力性を備えています。
- 8.ホースクリップのバンド表面を平滑に仕上げているので、ホースへの食いこみを防止できます。



- 12.ハウジングとバンドは、丸いホースへのなじみ具合をよくしているため、最初の気密度をいつまでも保っています。



- 13.普通の締めつけで完全に気密が保持できます。標準仕様参照。
- 14.極めて高い圧力の場合は、ハウジングの位置を変えて取り付けてください。大口径が必要な場合は、図のように数個のクリップをつなぎ合わせてください。



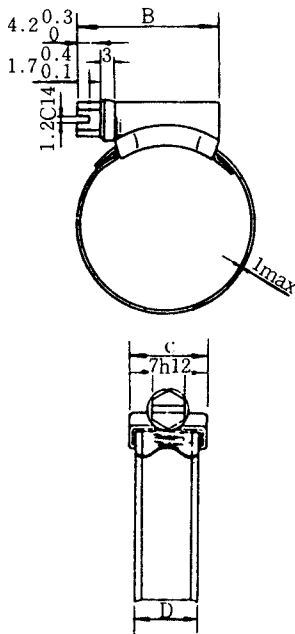
●ABAスタンダードスチール

ハウジングのブルーカラーは ABA のパテントの一つです。各部品ごとに表面処理され、新鮮なイメージを演出します。ネジ、バンドには亜鉛メッキが施され、さらにクロムメッキを施し、層の厚さを最小 8my としています。シームレスハウジングはアルキッドラック塗料を数回施してあります。ハウジングは特殊な処理工程をとっているため腐蝕の発生しやすい目地やかくれた個所も完全にカバーします。

●ABAステンレススチール AISI 304

腐蝕性の非常に高い危険な個所に、ABA ステンレススチールをおすすめします。各部品ハウジング、ネジ、バンドともクロムニッケル鋼 18/8 でつくられています。

材質	C	Si	Mn	Cr	Ni
	0.06	0.45	0.45	18.5	9.3



標準仕様

品番	使用範囲 mm	B mm	C mm	D mm	推奨締付トルク N-cm
8-14	8~16.5	19.5	13	9	245~343
11-17	11~19.5				
13-20	13~22.5	21.5	16	12.2	392~490
15-24	15~27				
19-28	19~31				
22-32	22~35.5				
26-38	26~41.5				
32-44	32~48				
38-50	38~54				
44-56	44~57				
50-65	50~69				
58-75	58~79				
68-85	68~89	32.5	16	12.2	490~588
77-95	77~99				
87-112	87~116				
104-138	104~142				
130-165	130~169				
150-180	155~184				
175-205	180~209				
200-231	205~235				
226-256	231~260				
251-282	256~286				
277-307	282~311				

