

VPFAポンプ

特長

1. 小形・計量に設計されています。
2. 油圧バランスを保っているため軸受荷重が小さく寿命が長く経済的です。
3. キャビテーション特性が優れていますので、高速回転時においても静かです。
4. 部品点数が少なく、保守が容易です。

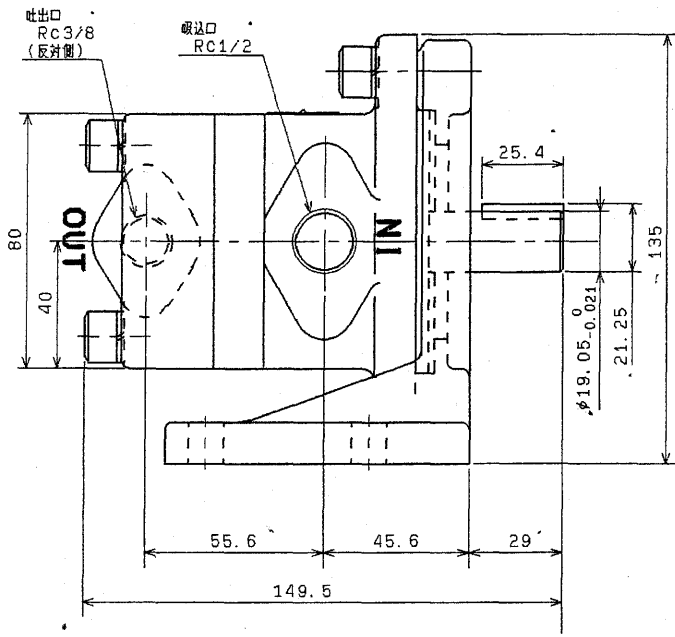
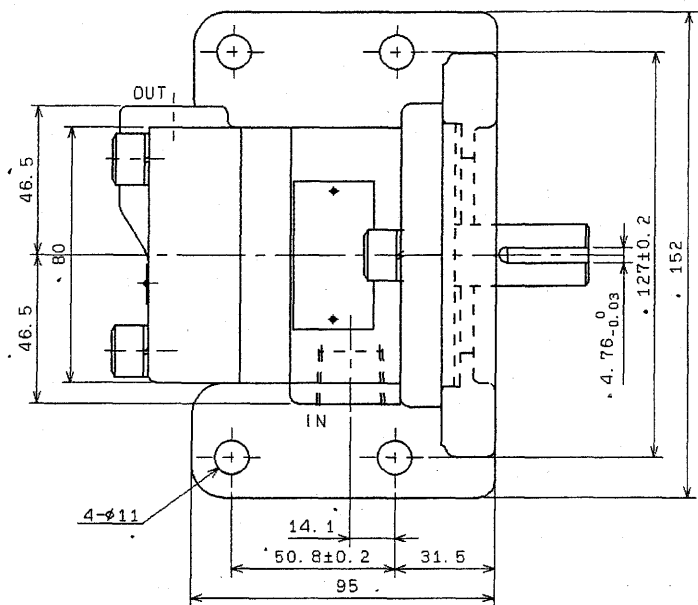
回転方向は軸端よりみて右回転(時計方向)を標準とします。
 吸入口の位置は軸端からみて左側を標準とします。
 吐出口の位置は軸端からみて右側を標準とします。

仕様

1200min-1(rpm)20mm²/s(cSt)

形式	押しのけ 容積 cm ³ /rev	圧力Mpa (kgf/cm ²)		吐出し量 L/min					入力 kW					回転速度 min-1(rpm)		
		定格	最高	0.5MPa (5kgf/cm ²)	2MPa (20kgf/cm ²)	3.5MPa (35kgf/cm ²)	5MPa (50kgf/cm ²)	7MPa (70kgf/cm ²)	0.5MPa (5kgf/cm ²)	2MPa (20kgf/cm ²)	3.5MPa (35kgf/cm ²)	5MPa (50kgf/cm ²)	7MPa (70kgf/cm ²)	定格	最高	最低
VPFA-*2-2-20	2.3			2.8	2.5	2.2	2.0	1.6	0.12	0.25	0.37	0.50	0.67			
VPFA-*5-2-20	4.3	7	7	5.1	4.8	4.4	4.1	3.6	0.14	0.35	0.51	0.66	0.87	1800	1800	900
VPFA-*8-2-20	7.3	(70)	(70)	8.6	8.2	7.8	7.4	6.9	0.16	0.43	0.71	0.99	1.36			
VPFA-*11-2-20	10.9			12.7	12.1	11.5	11.0	10.2	0.21	0.61	1.00	1.39	1.91			

図様

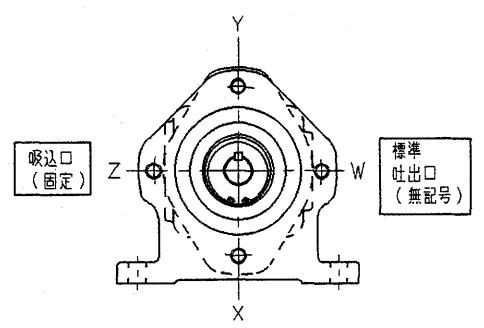


形式説明

VPFA - F*(L) - 2 - * - 20

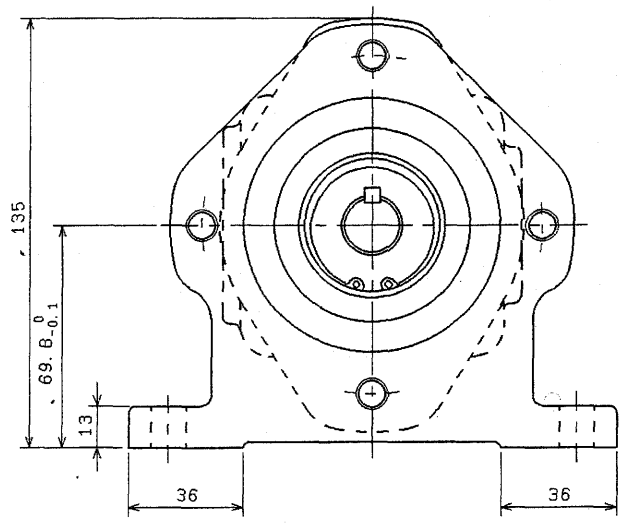
- 設計番号
- 補助記号(軸端より見ての吸込吐出口位置)
無記号:標準 吐出口が吸込口の反対側(W)
X:吐出口が吸込口の90°反時計方向
Y:吐出口が吸込口の90°時計方向
Z:吐出口、吸込口同一方向
- 最高圧力 2...7MPa
- 回転方向(軸端より見て)
無記号:標準(右回転)
L:左回転
- 呼び流量...5, 8, 11
1200min⁻¹における無負荷吐出量(L/min)
- 取付け方法 F:フランジ形 無記号:フート形
- ポンプサイズ
- VPFシリーズベーンポンプ

(X, Y, Z, Wは吐出口を示す)



仕様

形式	VPFA-F*(L)-2-* -20		
呼び流量	5	8	11
押しのけ容積 cm ³ /rev	4.3	7.3	10.9
定格圧力 MPa(kgf/cm ²)	7(70)		
最高圧力 MPa(kgf/cm ²)	7(70)		
定格回転速度 min ⁻¹	1800		
最高回転速度 min ⁻¹	1800		
最低回転速度 min ⁻¹	800		
回転方向	標準(無記号)	軸端より見て右回転	
	L	軸端より見て左回転	
作動油	ISO. VG. 32		
油温 °C	15~60		
質量 kg	6.3		



注) 本図の吸込口, 吐出口は標準位置を示す。

年月日	行号	変更記事	担当	調査	熱処理			番号	名	規格	材質	備考
					面取り	C	H, R, C.					
	△				寸法の区分	普通許容差(削り加工)	検査	公差	検査	承認	承認	承認
	△				0.5以上 3以下	0.05	0.1	-	NO			
	△				3より 6以下	0.05	0.1	0.2				
	△				6より 30以下	0.1	0.2	0.5				
	△				30より 120以下	0.15	0.3	0.8				
	△				120より 315以下	0.2	0.5	1.2				
					315より 1000以下	0.3	0.6	2.0				
					1000より 2000以下	0.5	1.2	3.0				

承認	設計	検査	製造	02.10.18	区分	取付寸法図
					名	VPFAシリーズ ベーンポンプ
					図番	VPFA-* (L) - 2 - * - 20
						HDP-44605-1
						VPFA-* - 20 - GA1 - . A2

形式説明

VPFA - F * (L) - 2 - * - 20

設計番号

補助記号 (軸端より見ての吸込吐出口位置)

無記号: 標準 吐出口が吸込口の反対側 (W)

X: 吐出口が吸込口の90°反時計方向

Y: 吐出口が吸込口の90°時計方向

Z: 吐出口、吸込口同一方向

最高圧力 2...7MPa

回転方向 (軸端より見て)

無記号: 標準 (右回転)

L: 左回転

呼び流量 ... 5, 8, 11

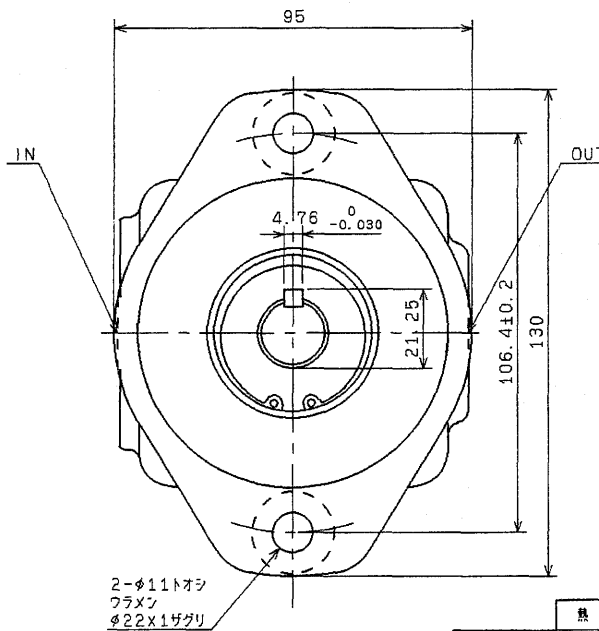
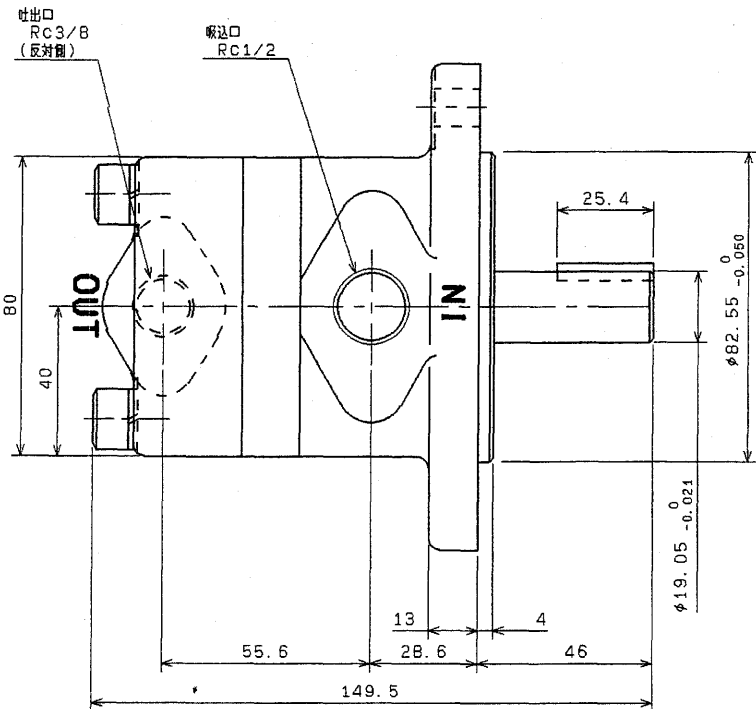
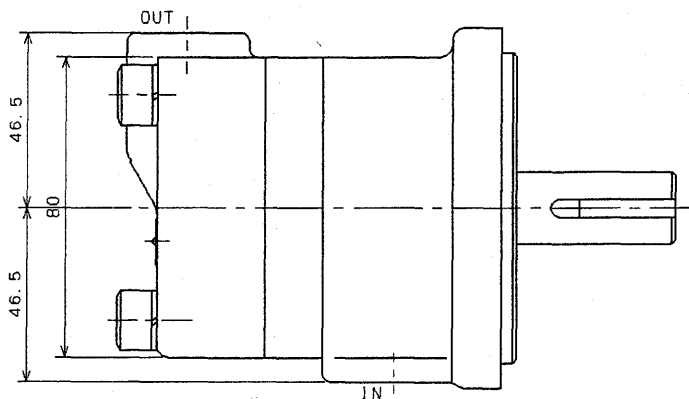
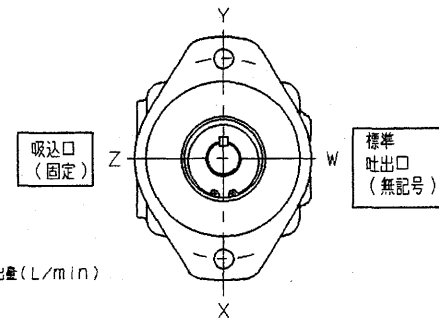
1200min⁻¹における無負荷吐出量 (L/min)

取付け方法 F: フランジ形 無記号: フート形

ポンプサイズ

VPFシリーズベーンポンプ

(X, Y, Z, Wは吐出口を示す)



仕様

形式	VPFA-F*(L)-2-* -20		
呼び流量	5	8	11
押しのけ容積 cm ³ /rev	4.3	7.3	10.9
定格圧力 MPa(kgf/cm ²)	7(70)		
最高圧力 MPa(kgf/cm ²)	7(70)		
定格回転速度 min ⁻¹	1800		
最高回転速度 min ⁻¹	1800		
最低回転速度 min ⁻¹	800		
回転方向	標準 (無記号)	軸端より見て右回転	
	L	軸端より見て左回転	
作動油	ISO. VG. 32		
油温 °C	15~60		
質量 kg	4.7		

注) 本図の吸込口, 吐出口は標準位置を示す。

面取り		熱処理		番号		名称		規格		材質		倍率		備考	
C		H. R. C.		承認		承認		検		区		取		取	
寸法の区分		普通許容差 (削り加工)		承認		承認		製		名		図		番	
0.5	HL 3	HT	0.05	0.1											
3	*2L 6		0.05	0.1											
6	* 30		0.1	0.2											
30	* 120		0.15	0.3											
120	* 315		0.2	0.5											
315	* 1000		0.3	0.8											
1000	* 2000		0.5	1.2											